



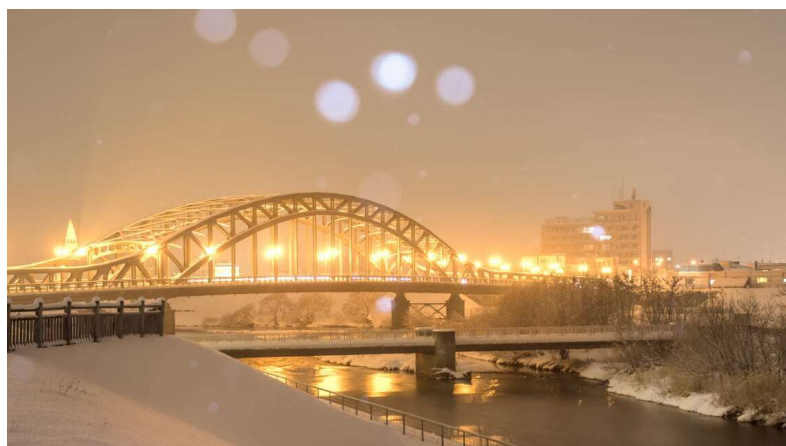
建設パブリ

旭川市大町2条10丁目173番地の82
KRビル1F

TEL : 0166-52-2845

FAX : 0166-53-7162

HP : //www.a-kensetsurengou.com



目次

- ページ 1 国保組合からお知らせ
- ページ 2 国保組合・KRグループからお知らせ
- ページ 3 労働保険事務組合からお知らせ
- ページ 4 水分補給で太る、スマホで確定申告、
耳よりニュース、年末年始営業日

【国保組合からお知らせ】 冬の健康診断強化月間が始まります！

はらだ病院にて**土曜日健診**を開催します

日にち：第一回 R6年1月13日(土)

第二回 R6年1月27日(土)

第三回 R6年2月10日(土)

第四回 R6年2月24日(土)

締切日：各回の**1か月前**まで

人数：10～15人

時間：午前中のみ

申込方法：はらだ病院へ直接TEL

☎0166-25-6000

①「建設連合の健診」を受け
ることを伝える。

②保険証の「36」から始ま
る**記号番号**を伝える。

③健診当日、保険証・問診票
を持って受診する。

※はらだ病院から当組合へ連絡がくるた
め、当組合への**連絡は不要**です。



*はらだ病院以外の建設連合契約病院

東旭川病院	36-2240
豊岡中央病院	32-8178
フクダクリニック	57-8810
吉田病院	25-9574
一条クリニック	33-3306

契約病院では、**1年に1度無料**で項
目の多い健康診断を受診できます。

契約病院以外で健診を受けた場合は、
当組合で補助金申請をしていただくと、
1万3千円までの実費が戻ります。

今年度まだ健診を受けていない方で
平日仕事がお忙しい方や、冬だと時
間がとれる方、この機会にぜひお申
込み下さい！

健診を受けてヘルスケアポイントを
貯めて素敵な商品と交換しましよ
う！

☆**要事前予約**
★**先着順になります**

【国保組合からお知らせ】

インフルエンザ予防接種補助

建設連合国保では、接種回数に係わらず年度内（4月から翌年3月）お1人様上限6千円まで実費補助致します。



【申請に必要なもの】

- ・領収書（個人名とインフルエンザ接種代と記載があるもの）
- ・ご印鑑
- ・お振込先がわかるもの

申請用紙は当組合ホームページからもダウンロードできます。

【申請期限】

接種日から2年以内

※他から補助がある場合は、全額支給されない可能性があります。

控除証明書

令和5年1月から令和5年12月までの健康保険料の納入証明書を11月中旬にご郵送しております。

※窓口払いの方は、1月分の健康保険料を納入時に窓口で随時交付しております。

◎保険料を延滞しておりますと発行が遅れますので、保険料は必ず期限内の納入をお願い致します。

◎確定申告時にお使いになる書類です。ので、**大切に保管して下さい。**

※令和4年度より子育て世帯の経済的負担軽減の観点から、未就学児がいる世帯に支援補助費として令和5年3月頃お1人につき1万2千円を返還しております。返還額を差し引いた証明書となっておりますので、確定申告の際は**納入証明書に記載の金額**で申告をお願いします。



【KRグループからお知らせ】

金融投資セミナー開催決定

いつ始めるか迷っている方のために、**無料金融投資セミナー**を開催しています。

第2回「初めてでも大丈夫！」

投資基礎講座

日 ち .. R5年12月17日（日）
会 場 .. 大雪クリスタルホール第3会議室
時 間 .. 14時～15時30分

第3回「誰でもできる！」

積立投資講座

日 ち .. R6年1月14日（日）
会 場 .. 大雪クリスタルホール第3会議室
時 間 .. 14時～15時30分

第4回「これから始める人の」

外貨資産基礎講座

日 ち .. R6年2月18日（日）
会 場 .. 未定
時 間 .. 14時～15時30分

人数..各講座先着**30名**

講師..(株)保険のベストケア

代表取締役 矢島嘉信

(元松井証券勤務)

個人・法人の資産運用に関わる事21年の実績。

堅実な財務体質を作りたいなど「外貨」の力でお金の悩みを解決。

申込方法..事前にお電話、

FAX、QRコード

建設連合旭川地方建設組合

TEL 521-2845
FAX 531-7162



協同組合労務厚生事業協会

TEL 591-2201
FAX 591-2205



皆様のご参加をお待ちします。



【労働保険事務組合からお知らせ】

第3期労働保険料

納期は1月31日（水）です。納期が遅れますと延滞金がかかる場合がございますので、必ず期限までの納入をお願い致します。

保険料は全額国へ納めるため、振込される場合の振込手数料はお客様ご負担をお願い致します。

納付に便利な口座引落とし（旭川信金のみ）も行っております。引落手数料は労働保険料のみ88円で、委託料はかかりません。ご希望の方は当組合までご連絡ください。

一人親方労災組合から

年度更新の書類を送ります。この時期にのみ、給付基礎日額の変更が可能です。ご郵送する書類を必ずご確認ください。

厚生労働省からお知らせ

令和6年4月1日労働条件明示のルールが変わります！

令和6年4月から、労働者の募集や職業紹介事業者への求人申し込みの際、明示しなければならぬ労働条件が追加されます。

【追加される明示事項】

- ①すべての労働者の就業場所・業務の変更の範囲
- ②パート・アルバイトや契約者社員等有期労働契約の更新上限の明示
- ③無期転換申込権が発生する有期契約労働者の無期転換申込機会の明示
- ④無期転換申込権が発生する有期契約労働者の労働条件の明示

詳しくは厚生労働省のホームページに掲載されていますので、ご確認ください。

厚生労働省からお知らせ

「106万円の壁」への対応

◆企業への支援【キャリアアップ助成金「社会保険適用時処遇改善コース」】

労働者本人負担分の保険料相当額の手当支給や賃上げなどにより、壁を意識せず働ける環境づくりを行う企業を後押しするコースの新設。



(1) 手当等支給メニュー

要件	1人当たり助成額
① 賃金の15%以上を追加支給 (社会保険適用促進手当)	1年目 20万円
② 賃金の15%以上を追加支給 (社会保険適用促進手当) 3年目以降、③の取組	2年目 20万円
③ 賃金の18%以上を増額	3年目 10万円

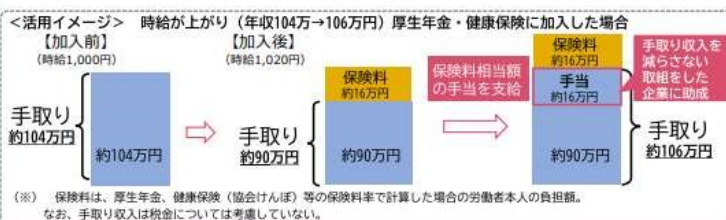
(2) 労働時間延長メニュー

週所定労働時間の延長	賃金の増額	1人当たり助成額
4時間以上	—	30万円
3時間以上 4時間未満	5%以上	
2時間以上 3時間未満	10%以上	
1時間以上 2時間未満	15%以上	

※ 助成額は中小企業の場合。大企業の場合は3/4の額。
※ 1年目に(1)の取組による助成(20万円)を受けた後、2年目に(2)の取組による助成(30万円)を受けることが可能。

◆社会保険適用促進手当

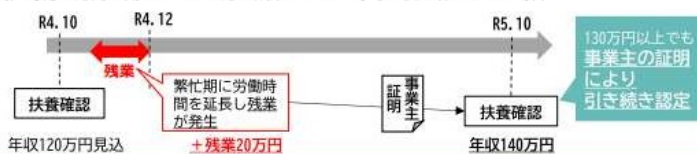
事業主が被用者保険適用に伴い手取り収入を減らさないよう手当を支給した場合は、本人負担分の保険料相当額を上限として社会保険料の算定対象としません。



「130万円の壁」への対応

◆事業主の証明による被扶養者認定の円滑化

（例）毎月10万円で働くパートの方が残業により一時的に収入増になった場合



配偶者手当への対応

企業の配偶者手当の見直しが進むよう、見直しの手順をフローチャートで示す等わかりやすい資料を作成・公表しました。



厚生労働省からの お知らせ

「年収の壁・支援強化パッケージ」

パート・アルバイトで働く方が

「年収の壁」を意識せず

に働ける環境づくりを後押しします。



パート・アルバイトで働く方の「年収の壁」に対する意識

年収106万円以上となることで、厚生年金・健康保険に加入するため、保険料負担を避け、就業調整してしまおう。

年収130万円以上となることで、国民年金・国民健康保険に加入するため、保険料負担を避け、就業調整してしまおう。

「106万円の壁」対応

パート・アルバイトで働く方の、厚生年金や健康保険の加入に併せて、**手取り収入を減らさない取組**を実施する企業に対し、**労働者1人当たり最大50万円の支援をします。**

（※）・社会保険適用促進手当を支給（社会保険料の算定対象外）
・賃上げによる基本給の増額
・所定労働時間の延長

「130万円の壁」対応

パート・アルバイトで働く方が、繁忙期に労働時間を延ばすなどにより、**収入が一時的に上がったとしても、事業主がその旨を証明**することで、**引き続き被扶養者認定が可能となる仕組みを作ります。**

▶ この他に「配偶者手当への対応」もあり、各対応の詳細は裏面をご覧ください。

年収の壁突破・総合相談窓口

0120-030-045

（フリーダイヤル・無料）

受付時間 平日 8:30~18:15

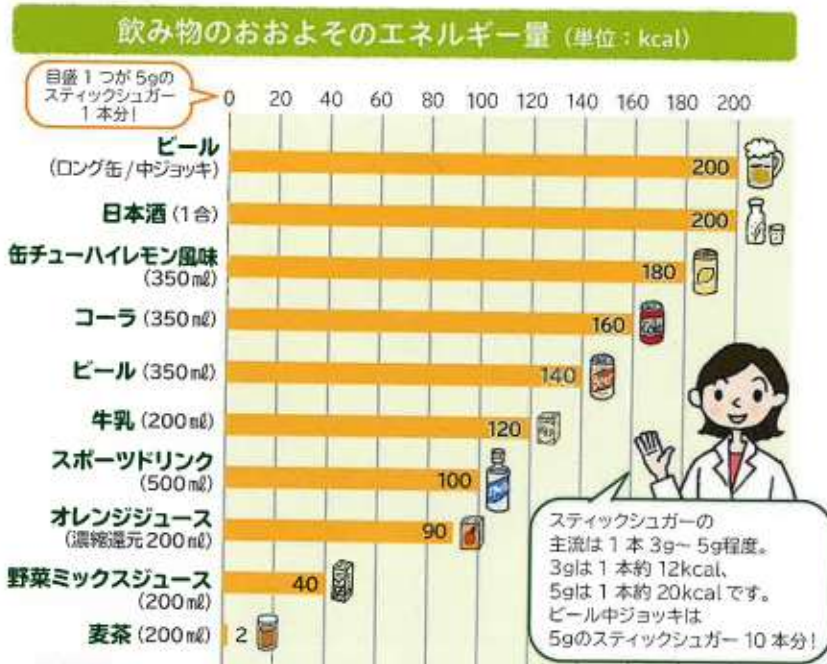
（土日・祝日・年末年始（12/29~1/3）はご利用いただけません。）



年収の壁に関する
厚生労働省HP



【健康情報】



水分補給で太る?

水分の種類を間違えると水分を補給できず太る?

お酒やお茶には利尿作用があるため、たくさん飲んでお水が体外に排出されてしまいます。そのうえお酒はつまみを伴うことも多く、飲み物の中ではエネルギー量も多めで、太りやすいと言えるでしょう。

水分補給には水や麦茶がおすすめです。清涼感が欲しいなら、無糖の炭酸水でもOKです。スポーツ飲料は糖分が含まれているため、スポーツや屋外作業で大汗をかいたとき、熱中症が疑われるときなど以外はおススメできません。

耳よりニュース!!

確定申告がスマホからできます!

マイナンバーカードとマイナンバーカード読み取り可能なスマホがあり、マイナンバーをインストールしていれば、e-Taxで確定申告ができます。



事前準備
作成前に「作成の流れはこちら」で申告書作成の流れを確認します。

- ① 「確定申告書等作成コーナー」へアクセス
- ② 提出方法の選択
- ③ 収入・控除等の入力
- ④ 申告内容の事前確認・送信
- ⑤ 申告書を送信した後、作業・申告書データの保存

E-Tax
5つの
メリット

- ・ 税務署へ持参不要
- ・ 印刷・郵送代不要
- ・ 添付書類提出不要
- ・ 確定申告期間24時間利用可能
- ・ 早期還付 (3週間程度)

① 自転車反則金 | 6歳からで検討

警察庁案 信号無視など15種類

【悪質な場合に限定】

反則金は比較的軽微な交通違反について反則金を納付すれば刑事罰を科されない仕組みです。違反者に交通反則切符(青切符)が交付されますが、自転車は対象外となっています。警察官の警告に従わず違反を継続したり、歩行者に具体的な危険を生じさせたりした悪質な場合などに青切符を交付します。

【交通反則切符(青切符)】

- 反則金を支払えば起訴が免除
- ・ 信号無視
- ・ 遮断踏切立ち入り
- ・ 携帯電話使用
- ・ 指定場所一時不停止
- ・ 通行区分違反 (右側通行・歩道通行など)
- ・ 通行禁止違反
- ・ 傘差し運転
- ・ 制動装置不良自転車運転 など

【交通切符(赤切符)】

- 書類送検起訴を見据えて捜査
- ・ 酒酔い
- ・ 酒気帯び
- ・ あおり運転 など



一部の違反行為を繰り返した場合は、講習の受講命令を发出

年末年始営業

年内

12月28日(木)

15時まで

年始

1月5日(木) ~

通常営業

